

# METRO CITYRINGEN

Byens Netværk 08.10.19

Tekst og foto: Line Dea Langkjær

# BYENS NETVÆRK





Den 29. september åbnede den længe ventede metro Cityring. Hele København har ventet i spænding siden 2009, og nu, 10 år senere, er forventningen endelig blevet forløst. Det virker til, at københavnerne allerede har taget den nye metro til sig, som om den hele tiden har eksisteret.

I Byens Netværk har vi også glædet os til den nye Cityring. Sidste år fik vi et indblik i, hvad vi kunne forvente, da vi var på byggepladsbesøg i den nye metro. Dengang gik vi ad skinnerne fra Marmorkirken til Kongens Nytorv. Til dagens arrangement fik vi endelig lov at få den fulde oplevelse, da vi, sammen med metroens mange andre passagerer, kørte fra station til station. Vi tog turen hele vejen fra Kongens Nytorv til Frederiksberg Allé med stop ved Marmorkirken, Østerport, Vibenshus Runddel og Nuuks Plads.

Med Cityringens 17 nye stationer er forbindelsen mellem Vesterbro, Indre by, Østerbro, Nørrebro og Frederiksberg blevet langt bedre.

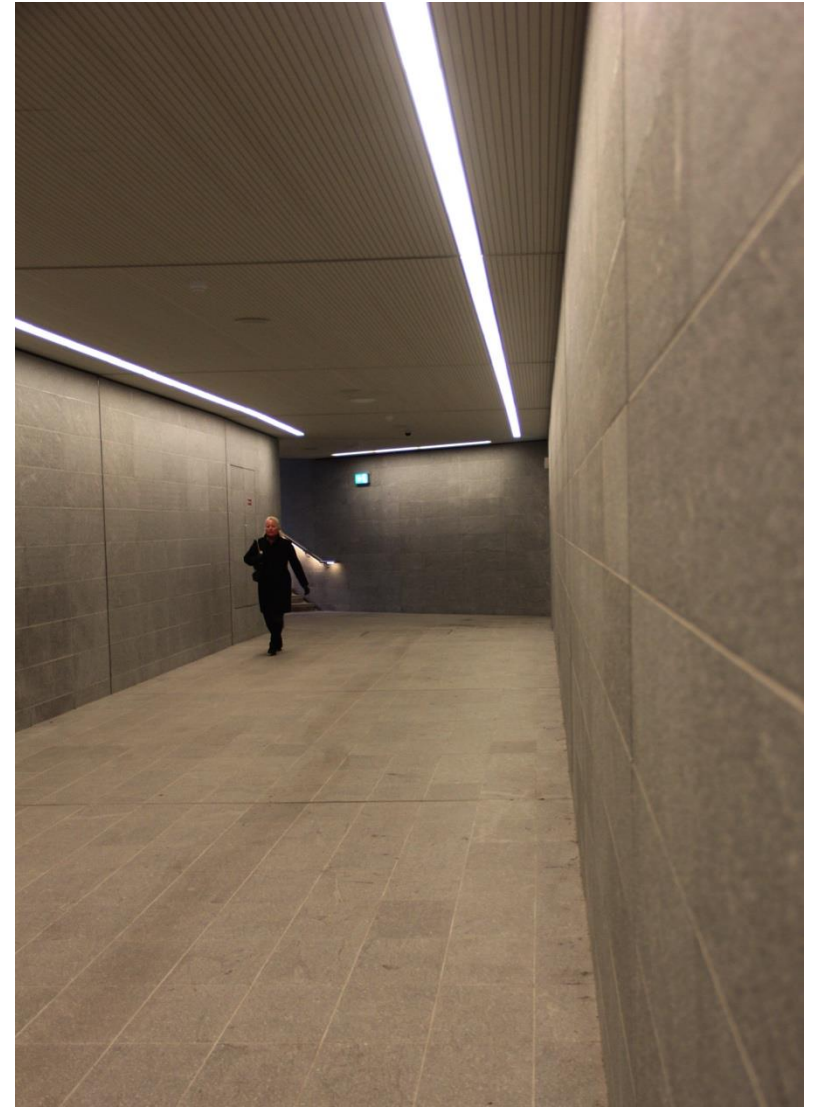
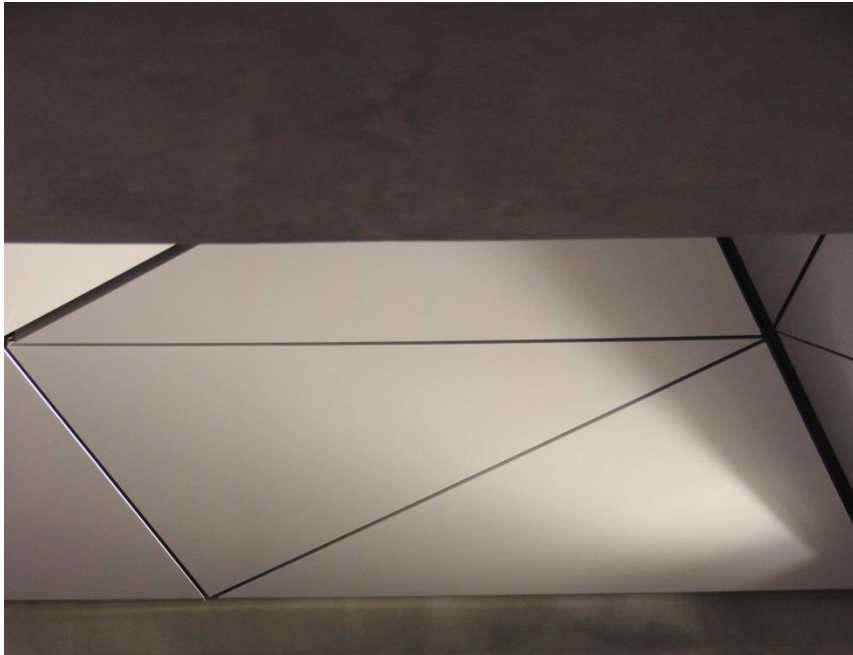
Der er ikke kun blevet arbejdet under jorden i forbindelse med den nye metro – der er også anlagt nye pladser og flere af de gamle har fået en opgradering. Vi bevægede os derfor ikke kun under jorden, men var også oppe og se, hvordan de nye stationer integrerer sig i bybilledet.



Vi mødtes ved Kongens Nytorv – den ene af de to metrostationer, hvor den nye og den gamle linje krydser hinanden.

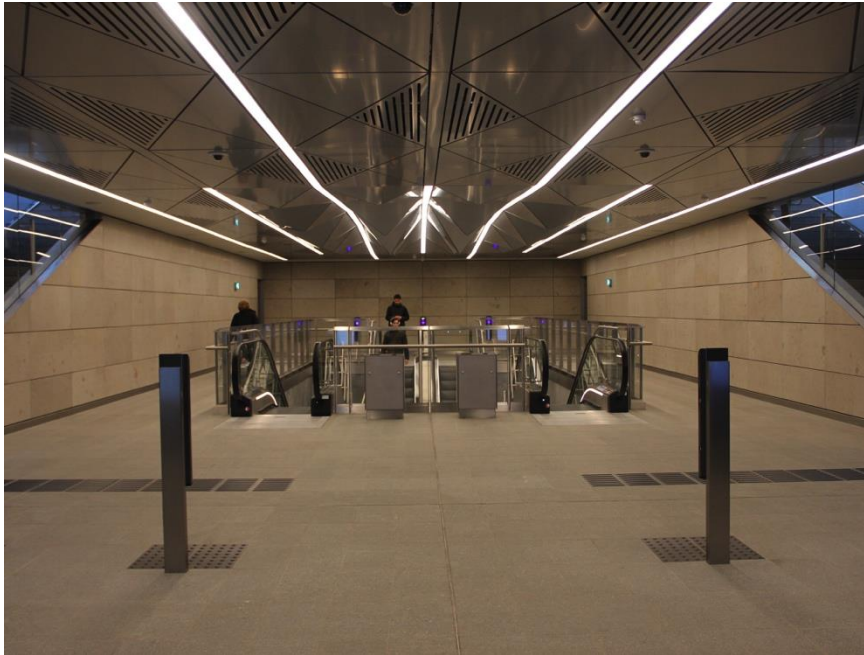


Ved Kongens Nytorv blev vi mødt af Jacob Vimpel, Arkitekt koordinator ved Metroselskabet, der var vores guide rundt i Cityringen. Han kunne fortælle om pladser såvel som tunneler og alt der i mellem.



Den nye station ved Kongens Nytorv minder i udseende om den gamle. Det skal signalere, at her kan du skifte mellem metrolinjerne.



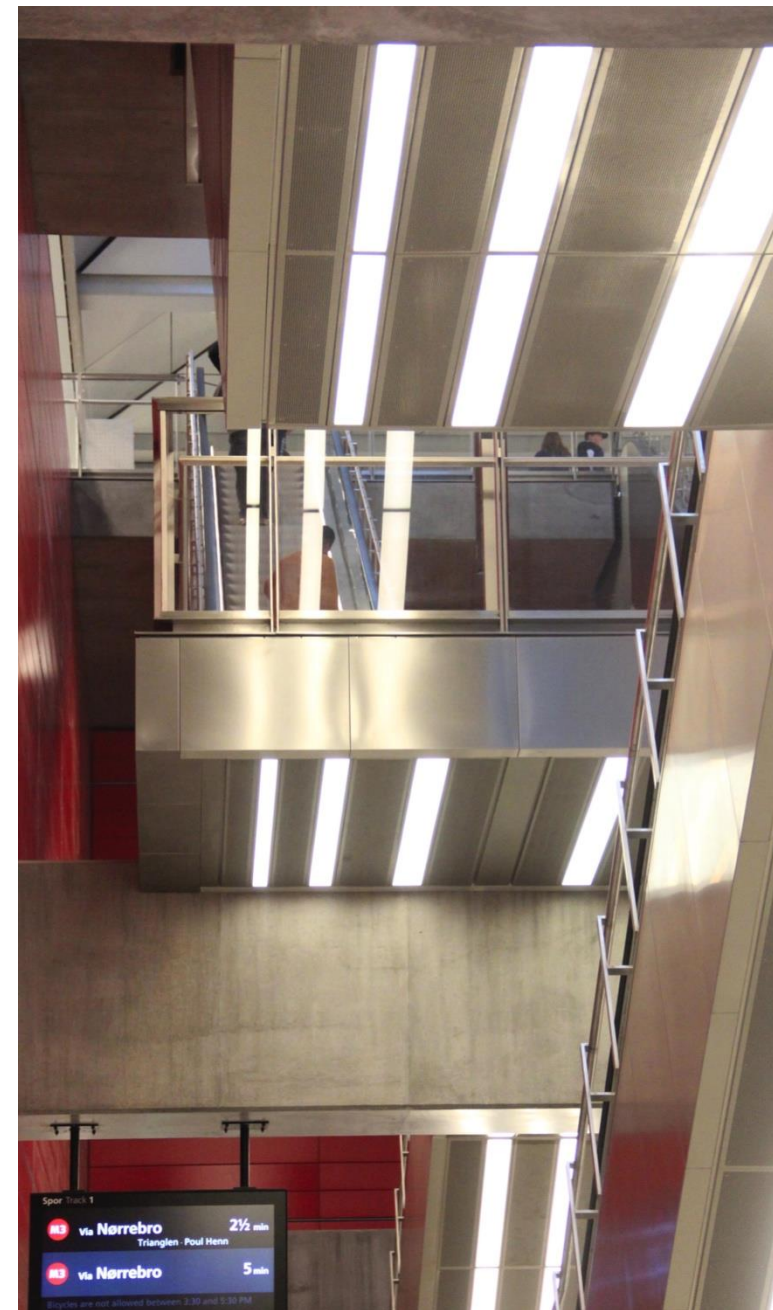
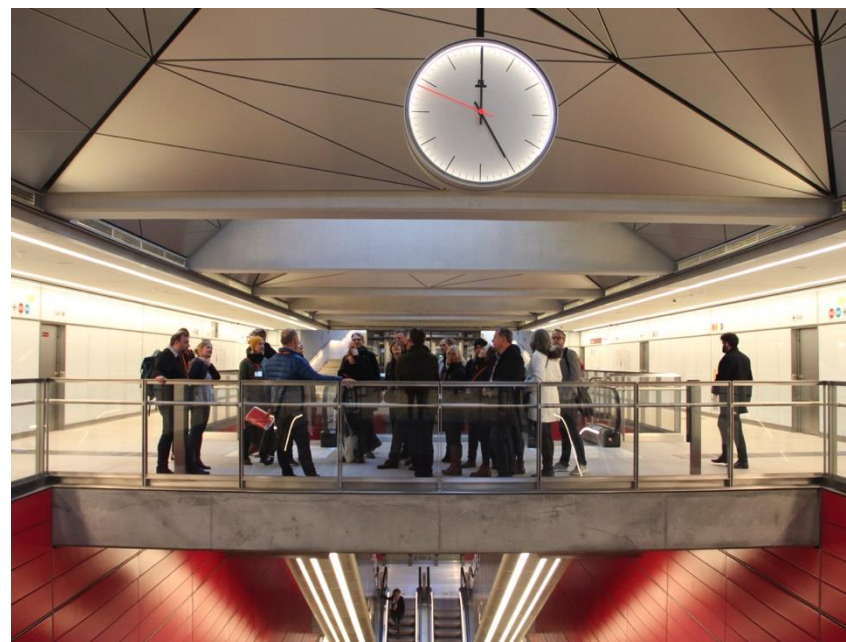
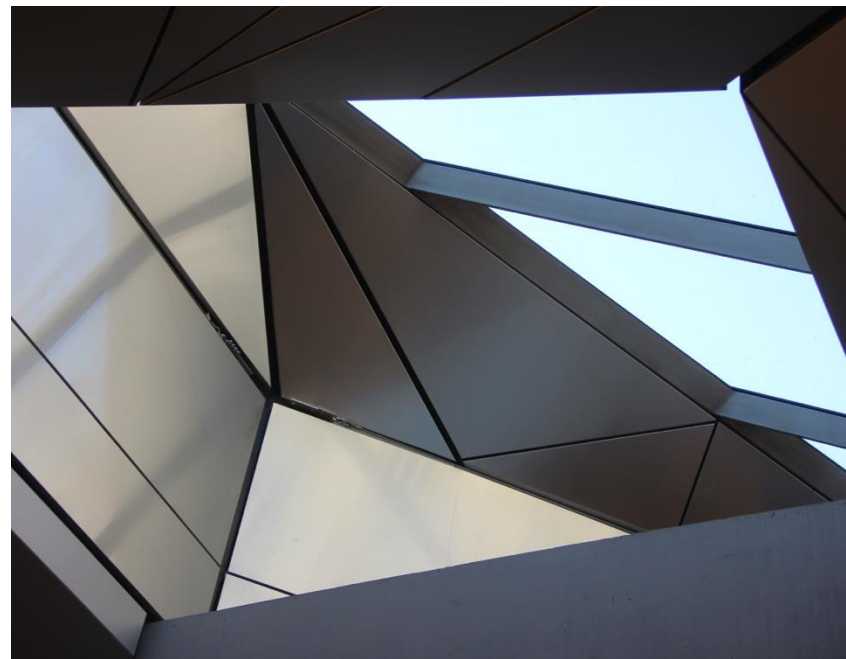


Ved Marmorkirken er perronerne placeret over hinanden og ikke, som ved de andre stationer, ved siden af hinanden. Det betyder en lang tur ned med rulletrappen.



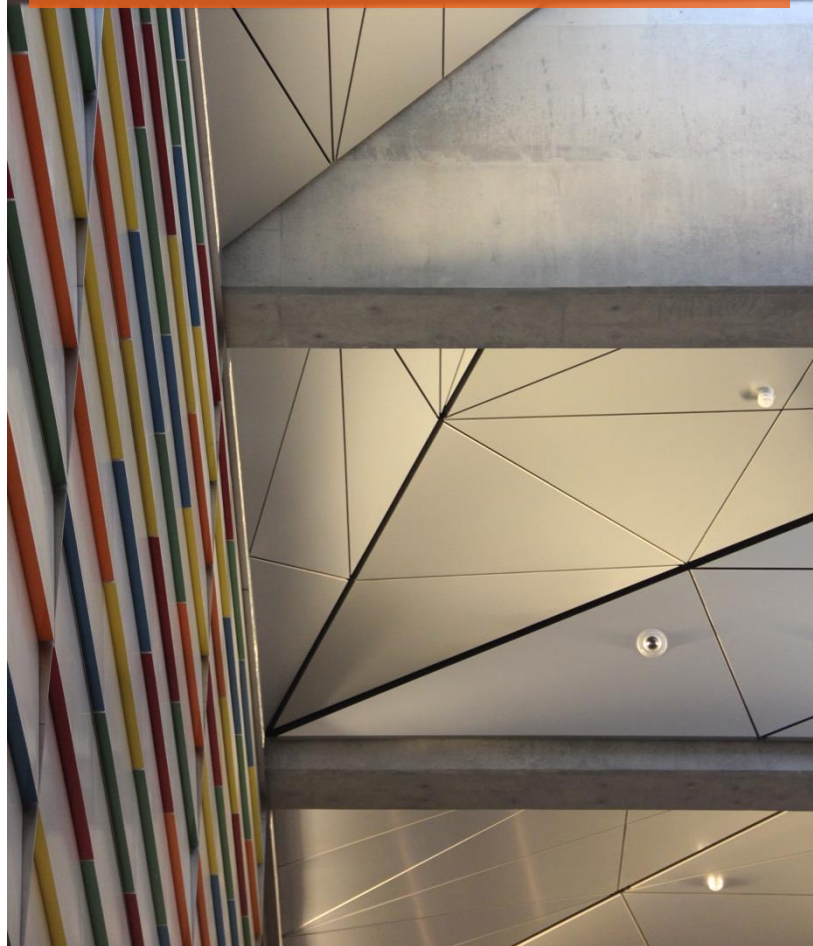


Ved Østerport er stationen rød for at signalere, at her kan du skifte til S-tog.





Vibenhushus Runddel station adskiller sig udseendemæssigt en del fra de andre stationer. Tæt ved ligger Parken, og stationen er derfor blevet farverig og festlig.

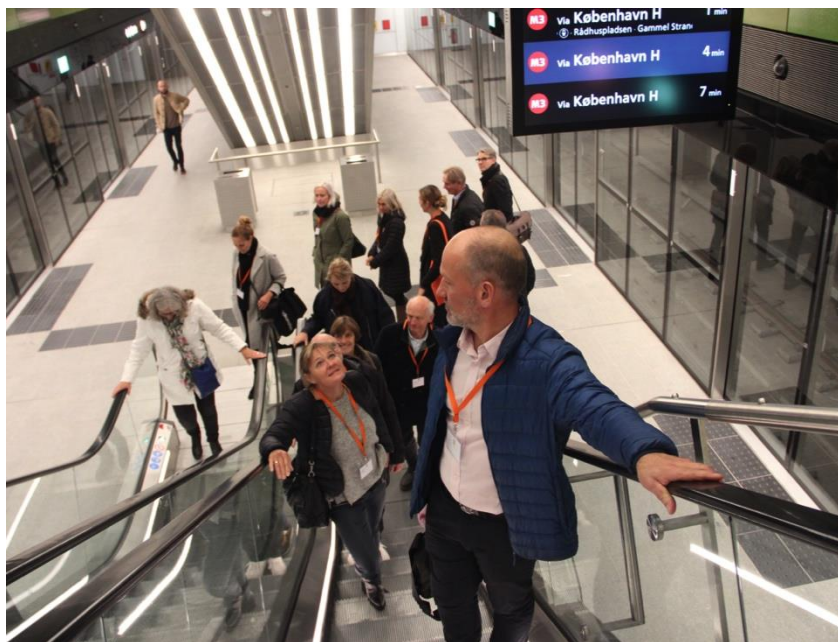




Nuoks Plads har fået en flot ny plads med ny beplantning.



Vi sluttede dagen ved Frederiksberg Allé, hvor vejens lindetræer har givet inspiration til stationens grønne farve.



Tak for i dag.

